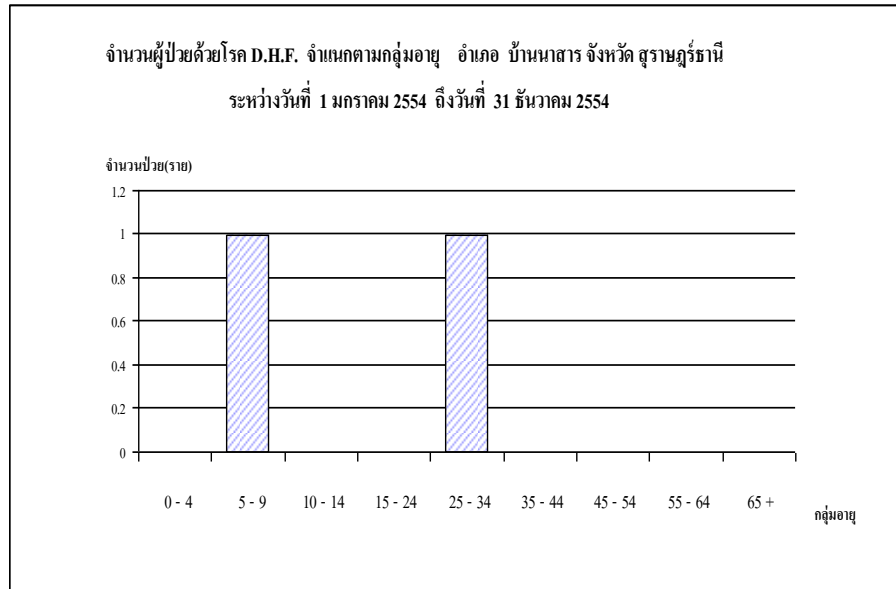


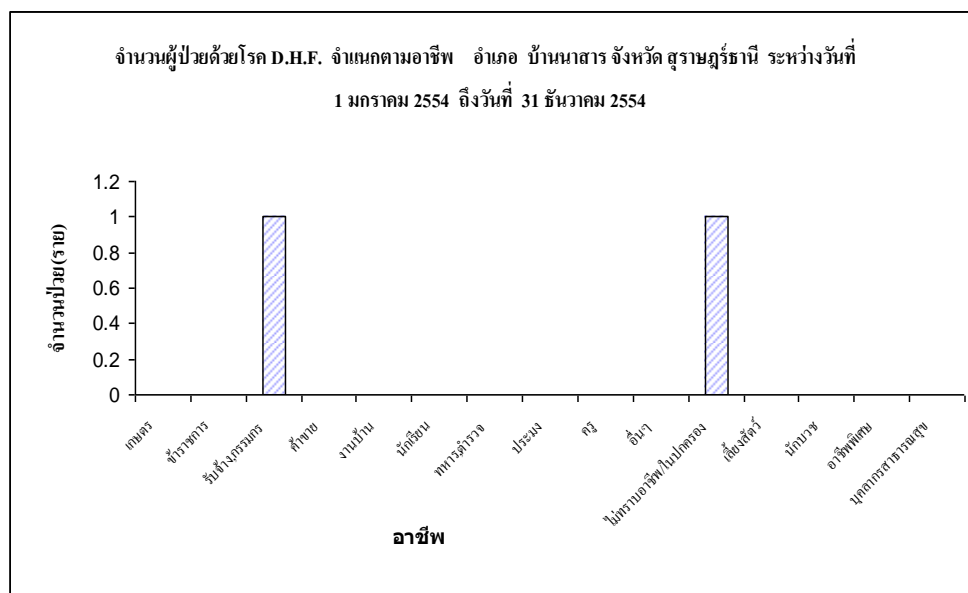
โรคไข้เลือดออก (D.H.F.)

สถานการณ์โรคไข้เลือดออก D.H.F. ได้รับรายงานผู้ป่วย จำนวนทั้งสิ้น 2 ราย คิดเป็นอัตราป่วย 2.90 ต่อประชากรแสนคน ไม่มีรายงานผู้ป่วยเสียชีวิตพบผู้ป่วยเพศชาย 2 ราย ไม่มีรายงานผู้ป่วยเพศหญิง

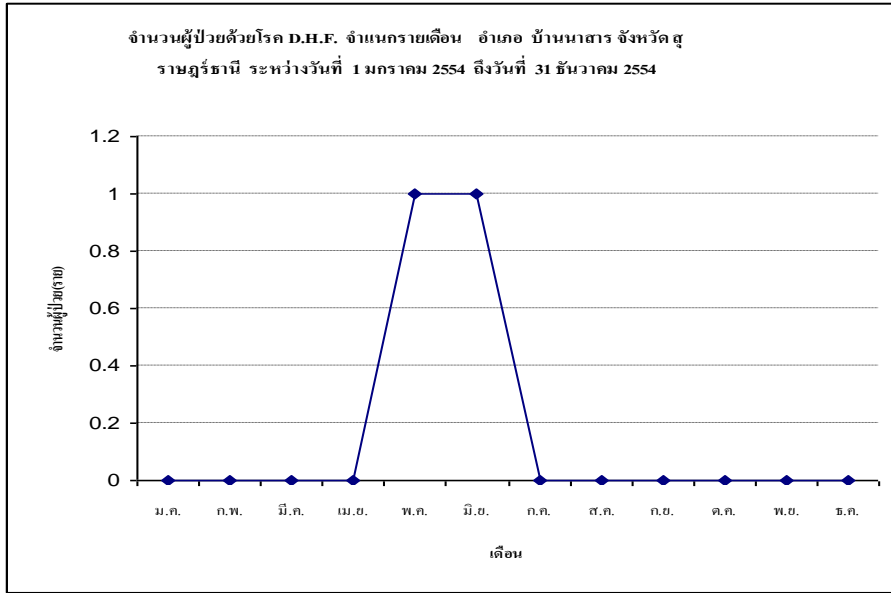
กลุ่มอายุที่พบสูงสุดคือกลุ่มอายุ 25 - 34 ปี จำนวนผู้ป่วยเท่ากับ 1 ราย รองลงมาคือ กลุ่มอายุ 5 - 9 ปี ,65 ปีขึ้นไป,55 - 64 ปี,45 - 54 ปี, 35 - 44 ปี, 15 - 24 ปี,10 - 14 ปี และ 0 - 4 ปี จำนวนผู้ป่วยเท่ากับ 1,0,0,0,0, 0, 0 และ 0 ราย ตามลำดับ



อาชีพที่มีจำนวนผู้ป่วยสูงสุดคืออนปค. จำนวนผู้ป่วยเท่ากับ 1 ราย รองลงมาคือ อาชีพรับจ้าง, อาชีพบุคคลากรสาธารณสุข อาชีพอาชีพพิเศษ, อาชีพนักบวช, อาชีพเลี้ยงสัตว์, อาชีพอื่นๆ, อาชีพครู, อาชีพประมง, อาชีพทหาร/ตำรวจ, อาชีพนักเรียน, อาชีพงานบ้าน, อาชีพค้าขาย, อาชีพราชการ, อาชีพเกษตรกร, จำนวนผู้ป่วยเท่ากับ 1,0 ราย ตามลำดับ



พบผู้ป่วยสูงสุดในเดือน พฤษภาคมจำนวนผู้ป่วย เท่ากับ 1 ราย จำนวนผู้ป่วยเดือนนี้(ธันวาคม) เท่ากับเดือนที่แล้ว (พฤศจิกายน) จำนวนผู้ป่วยเดือนนี้ (ธันวาคม) เท่ากับ 0 ราย ส่วนเดือนที่แล้ว (พฤศจิกายน) เท่ากับ 0 ราย โดยมีรายงานผู้ป่วยเดือน มกราคม 0 ราย กุมภาพันธ์ 0 ราย มีนาคม 0 ราย เมษายน 0 ราย พฤษภาคม 1 ราย มิถุนายน 1 ราย กรกฎาคม 0 ราย สิงหาคม 0 ราย กันยายน 0 ราย ตุลาคม 0 ราย พฤศจิกายน 0 ราย ธันวาคม 0 ราย ตามลำดับ



พบผู้ป่วยในเขตเทศบาลเท่ากับ 2 ราย ในเขตองค์การบริหารตำบลเท่ากับ 0 ราย และไม่ทราบเขต เท่ากับ 0 ราย ผู้ป่วยเข้ารับการรักษาที่ โรงพยาบาลชุมชน เท่ากับ 2 ราย

ตำบลที่มีอัตราป่วยต่อประชากรแสนคนสูงสุดคือตำบล คลองปราบ อัตราป่วยเท่ากับ 25.97 ต่อประชากรแสนคน รองลงมาคือ ตำบล ควนสุบรรณ, ตำบล เพิ่มพูนทรัพย์, ตำบล หุ่นเตาใหม่, ตำบล น้ำพุ, ตำบล ควนศรี, ตำบล ท่าชี, ตำบล ลำพูน, ตำบล หุ่นเตา, ตำบล พรุฬ, ตำบล นาสาร, อัตราป่วยเท่ากับ 19.46, 0, 0, 0, 0, 0, 0, 0, 0, 0, 0, ราย ตามลำดับ

