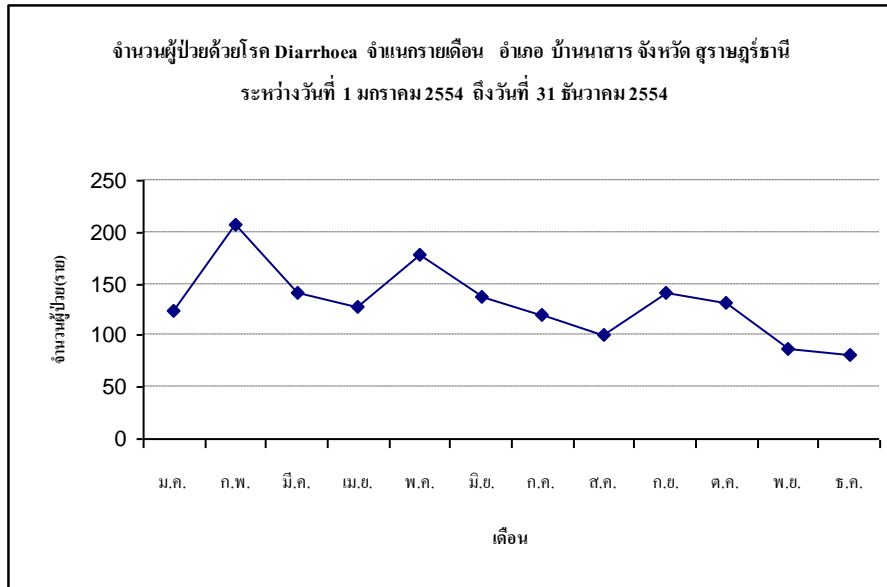




พบผู้ป่วยสูงสุดในเดือน กุมภาพันธ์ จำนวนผู้ป่วย เท่ากับ 207 ราย จำนวนผู้ป่วยเดือนนี้( ธันวาคม ) น้อยกว่าเดือนที่แล้ว (พฤศจิกายน) จำนวนผู้ป่วยเดือนนี้ ( ธันวาคม ) เท่ากับ 81 ราย ส่วนเดือนที่แล้ว (พฤศจิกายน ) เท่ากับ 87 ราย โดยมีรายงานผู้ป่วย เดือน มกราคม 125 ราย กุมภาพันธ์ 207 ราย มีนาคม 142 ราย เมษายน 128 ราย พฤษภาคม 179 ราย มิถุนายน 137 ราย กรกฎาคม 121 ราย สิงหาคม 101 ราย กันยายน 141 ราย ตุลาคม 131 ราย พฤศจิกายน 87 ราย ธันวาคม 81 ราย ตามลำดับ



พบผู้ป่วยในเขตเทศบาลเท่ากับ 1127 ราย ในเขตองค์การบริหารตำบลเท่ากับ 351 ราย และไม่ทราบเขต เท่ากับ 0 ราย พบผู้ป่วยในเขตเทศบาล มากกว่าในเขตองค์การบริหารตำบล โดยผู้ป่วยในเขตเทศบาลเท่ากับ ร้อยละ 76.25 ส่วนผู้ป่วยในเขตองค์การบริหารตำบล เท่ากับร้อยละ 23.75

ผู้ป่วยเข้ารับการรักษาที่ โรงพยาบาลชุมชน เท่ากับ 1580 ราย

ตำบลที่มีอัตราป่วยต่อประชากรแสนคนสูงสุดคือตำบล ควนสุวรรณ อัตราป่วยเท่ากับ 3,366.41 ต่อประชากรแสนคน รองลงมาคือ ตำบล คลองปราบ , ตำบล หุ่นเตา, ตำบล นาสาร, ตำบล ลำพูน, ตำบล พรุพี, ตำบล เพิ่มพูนทรัพย์, ตำบล หุ่นเตาใหม่, ตำบล น้ำพุ, ตำบล ควนศรี, ตำบล ท่าชี, อัตราป่วยเท่ากับ 2596.73 , 2436.67 , 2373.51 , 2292.17 , 2262.2 , 2222.22 , 2109.77 , 2055.31 , 1727.77 , 1631.39 , ราย ตามลำดับ

