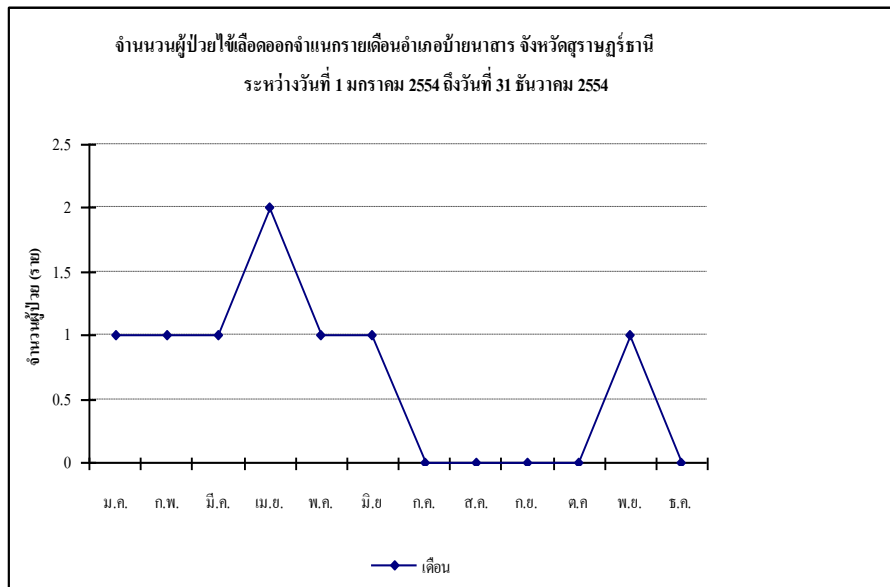


พบผู้ป่วยสูงสุดในเดือน เมษายนจำนวนผู้ป่วย เท่ากับ 2 ราย จำนวนผู้ป่วยเดือนนี้(ธันวาคม) น้อยกว่าเดือนที่แล้ว (พฤศจิกายน) จำนวนผู้ป่วยเดือนนี้ (ธันวาคม) เท่ากับ 0 ราย ส่วนเดือนที่แล้ว (พฤศจิกายน) เท่ากับ 1 ราย โดยมีรายงานผู้ป่วยเดือน มกราคม 1 ราย กุมภาพันธ์ 1 ราย มีนาคม 1 ราย เมษายน 2 ราย พฤษภาคม 1 ราย มิถุนายน 1 ราย กรกฎาคม 0 ราย สิงหาคม 0 ราย กันยายน 0 ราย ตุลาคม 0 ราย พฤศจิกายน 1 ราย ธันวาคม 0 ราย ตามลำดับ



พบผู้ป่วยในเขตเทศบาลเท่ากับ 6 ราย ในเขตองค์การบริหารตำบลเท่ากับ 2 ราย และไม่ทราบเขต เท่ากับ 0 ราย พบผู้ป่วยในเขตเทศบาล มากกว่าในเขตองค์การบริหารตำบล โดยผู้ป่วยในเขตเทศบาลเท่ากับ ร้อยละ 75.00 ส่วนผู้ป่วยในเขตองค์การบริหารตำบล เท่ากับร้อยละ 25.00

ผู้ป่วยเข้ารับการรักษาที่ โรงพยาบาลชุมชน เท่ากับ 8 ราย

ตำบลที่มีอัตราป่วยต่อประชากรแสนคนสูงสุดคือตำบล ควนสุวรรณ อัตราป่วยเท่ากับ 77.84 ต่อประชากรแสนคน รองลงมาคือ ตำบล คลองปราบ, ตำบล หุ่นเตา, ตำบล นาสาร, ตำบล เพิ่มพูนทรัพย์, ตำบล หุ่นเตาใหม่, ตำบล น้ำพุ, ตำบล ควนศรี, ตำบล ทำชี, ตำบล ลำพูน, ตำบล พรุพิ, อัตราป่วยเท่ากับ 25.97, 24.13, 10.08, 0, 0, 0, 0, 0, 0, 0, 0, ราย ตามลำดับ

